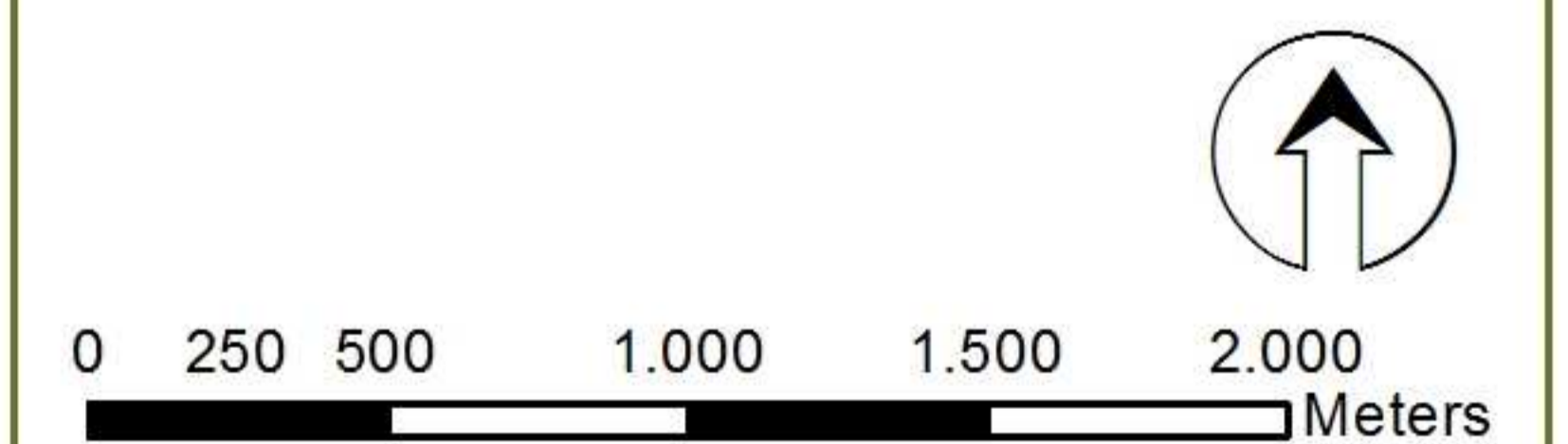
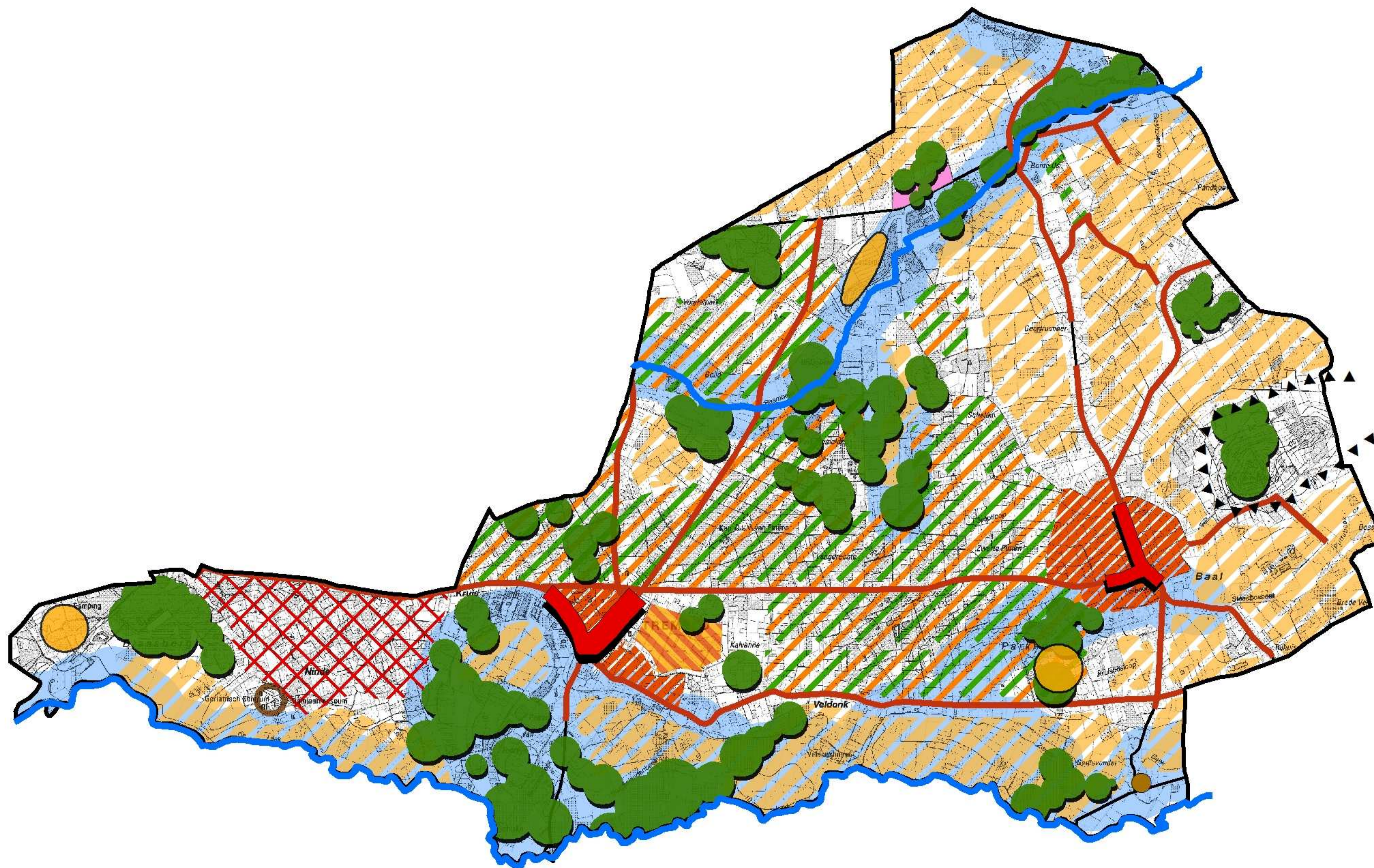


legende

- ▲ ▲ ▲ Balenberg en omgeving
- recreatie
- bosstructuren
- ontwikkeling Kalvenne
- bestaande ambachtelijke zone
- site gemeentelijke loods
- handelscentrum
- lintbebouwing
- Ninde (diffuse kern)
- verdicht wonen in dorpskern
- verspreid wonen in verkavelingen
- Geriatrisch centrum Damiaan
- grotere gehelen aan landbouwgebied
- waterloop
- vallegebieden



SS TRO 2008006 0, mrt 2011

adviesverlening & begeleiding  
ruimtelijke ordening